

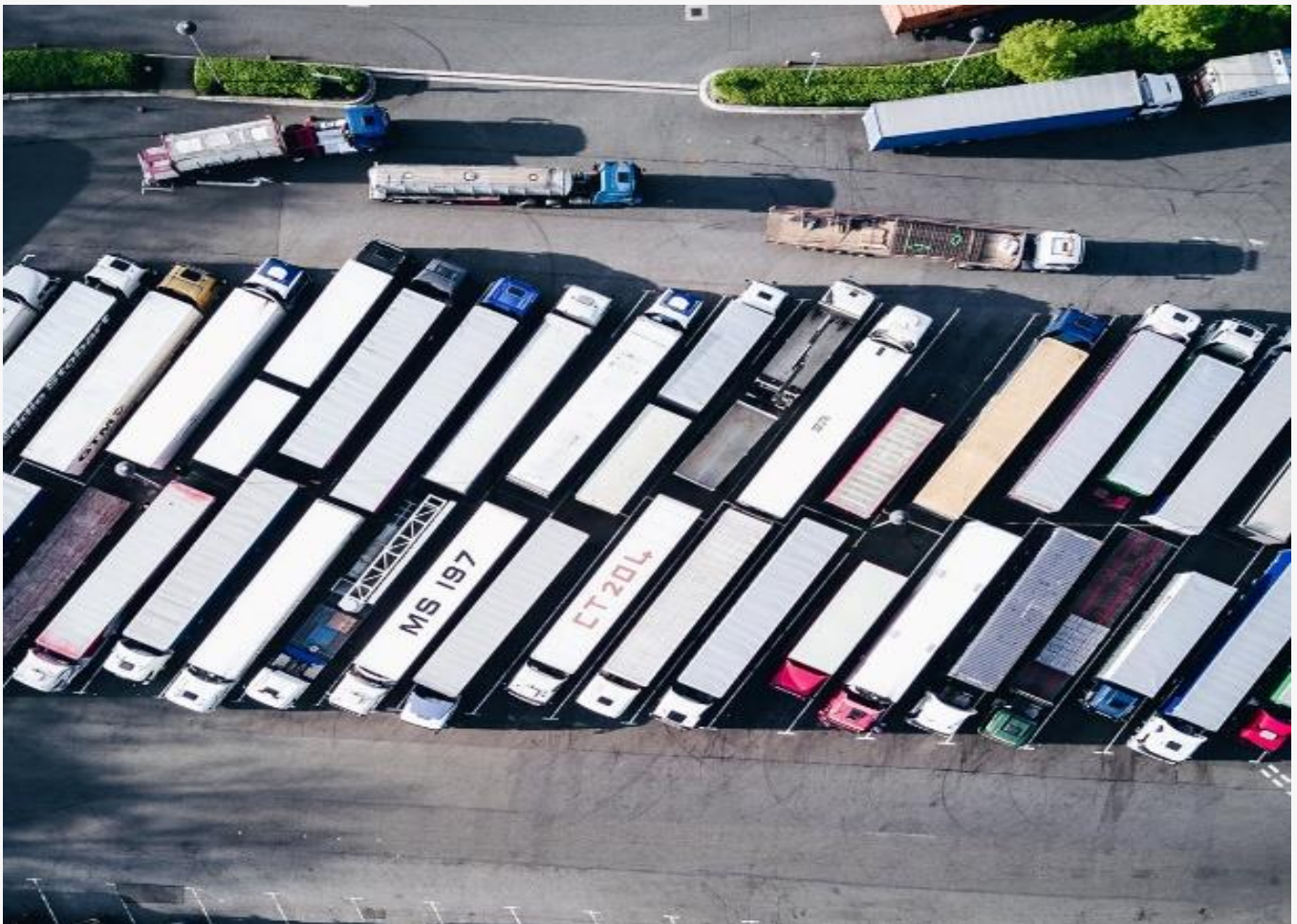
Chaire "Aménager le Grand Paris"

Cycle de conférences organisé par les étudiants de l'École d'Urbanisme de Paris

## Les activités commerciales : un levier pour l'aménagement du Grand Paris

*Première conférence*

### **Logistique et e-commerce dans le Grand Paris : nouveaux enjeux urbains**



**Mercredi 3 avril 2018 entre 18h30 et 20h30**

**Salle de conférences des Studios Singuliers  
46 rue René-Clair 75018 Paris**

*Entrée libre et gratuite*

Avec plus de 204 millions de tonnes de marchandises transportées chaque année en Ile-de-France<sup>1</sup>, l'activité logistique apparaît comme un secteur économique clé, indispensable au bon fonctionnement métropolitain. De ce fait, l'organisation des flux de marchandises et l'implantation des activités logistiques, représentent des enjeux importants pour les acteurs publics locaux et ceux de l'aménagement urbain. La régulation de ces activités présente de nombreux défis économiques, sociaux et environnementaux.

Depuis une trentaine d'années, un "étalement logistique", c'est-à-dire le desserrement des sites logistiques des zones denses vers les banlieues proches ou lointaines s'opère en Ile-de-France<sup>2</sup>. Ce desserrement s'explique par les besoins de proximité d'infrastructures (nœuds autoroutiers ou aéroports), et d'espaces de stockage conséquents. Les acteurs logistiques subissant, sur le marché foncier et immobilier urbain, la concurrence d'activités aux rendements locatifs plus élevés (bureaux, commerces, logements).

Cependant, sous les effets des nouveaux modes de consommation, particulièrement le développement e-commerce, le secteur de la logistique amorce une transformation. Ainsi, un double mouvement s'opère : d'une part les grandes surfaces de stockage continuent à se développer en périphérie, mais d'autre part, les exigences des consommateurs pour des délais de livraison de plus en plus courts poussent les logisticiens à se rapprocher davantage de la zone dense de la métropole. Dès lors se pose la question de l'intégration des activités logistiques dans le cœur du Grand Paris. L'enjeu central de cette intégration est d'optimiser la logistique métropolitaine et de la rendre plus compatible avec l'idéal de la ville durable. Comment atteindre cet objectif, qui consiste concrètement en la réduction de ses coûts sociaux et environnementaux, tout en augmentant ses impacts économiques positifs ? Cette problématique sera développée en deux temps...

**Intervenant(e)s :**

*Adeline HEITZ : Chercheure en urbanisme, transport, mobilité, environnement (IFSTTAR)*

*Jérôme LIBESKIND : Expert logistique urbaine et e-commerce (Logicité)*

*Sonia SAMADI : Directrice du développement et de l'innovation (Sogaris)*

*Olivier ANSART : Président de l'association ASA PNE 18*

*Laura SARRAZIN: Chargée de mission logistique métropolitaine (Métropole du Grand Paris)*

**Comité d'organisation :** *Inès ANNABI, Rahma BELKACEM, Rami HAFIANE, Mohamed Amine MRAD*

**Sous la direction de :** *Adeline HEITZ, Clotilde KULLMANN, Corinne LARRUE*

---

<sup>1</sup> [En ligne] [https://www.iau-idf.fr/fileadmin/NewEtudes/Etude\\_1475/cp8\\_1\\_web.pdf](https://www.iau-idf.fr/fileadmin/NewEtudes/Etude_1475/cp8_1_web.pdf)

<sup>2</sup> *La métropole logistique. Le transport de marchandises et le territoire des grandes villes*, Laetitia Dabanc et Antoine Frémont (dir.), Armand Colin, 2015.

## **Première partie : le e-commerce, un catalyseur de renouveau dans la logistique urbaine ?**

Le développement de l'e-commerce (8 % du chiffre d'affaires du commerce de détail (Hors alimentaire, en France)<sup>3</sup> fait qu'à l'image de l'évolution des modes de consommation des urbains la logistique et ses usages sont elles aussi en plein renouvellement. Dans le sillage de cette tendance de nouvelles pratiques ont émergé : les livraisons à domicile qui s'accompagnent de la livraison dans les points-relais (magasins-relais ou consignes automatiques) ainsi que de nouveaux opérateurs de logistique urbaine, aux côtés des acteurs traditionnels. L'atomisation des flux résultante de ces transformations ne va pas sans poser des défis à l'aménagement des infrastructures de transports et des systèmes de distribution en ville.

Comment ces processus de recomposition des pratiques commerciales influencent-ils le transport de marchandises en villes ? Quels nouveaux besoins en matière d'infrastructures de distribution sont générés par l'émergence de solutions alternatives permettant de répondre aux attentes des consommateurs ?

## **Deuxième partie : l'intégration de la logistique dans les projets urbains, enjeu d'une politique urbaine émergente**

Les pouvoirs publics, essayent de peser davantage sur l'organisation du secteur pour que la logistique urbaine n'entre pas en contradiction avec les enjeux de durabilité. C'est dans ce cadre, que se fait l'intégration d'espaces logistiques dans les projets d'aménagement. La Ville de Paris adopte une posture pro-active par rapport à cette question, notamment, en accompagnant l'ouverture " d'hôtels logistiques". Situé dans le 18<sup>e</sup> arrondissement, le projet Chapelle International illustre un aménagement multifonctionnel intégrant des activités logistiques. Dans le cadre de l'appel à projet *Inventons la Métropole du Grand Paris*, de nouveaux projets similaires sont en développement, telle que la construction d'un hôtel logistique au sein de la ZAC Bercy-Charenton.

Cette approche de la logistique en zone dense par l'aménagement urbain soulève certains questionnements. Dans quelle mesure l'intégration des espaces logistiques urbains (ELU), dans la programmation de projets tels la Chapelle international peut-elle permettre un déploiement économique viable de la logistique en zone dense ? Ceci sous-entend à la fois la prise en compte des besoins des acteurs privés de la logistique et celle des riverains, étant donné que ces aménagements se font dans un contexte de renouvellement urbain, avec une volonté de promouvoir une mixité fonctionnelle. Comment concilier les logiques de performance économique avec les impératifs environnementaux et sociaux de l'aménagement urbain durable ?

---

<sup>3</sup> [En ligne] [www.entreprises.gouv.fr/etudes-et-statistiques/chiffres-cles-du-commerce](http://www.entreprises.gouv.fr/etudes-et-statistiques/chiffres-cles-du-commerce)